

OBIEKT: m. Szczecin ul. Kadłubka 10
działka 5/7 obręb: 3009

Geodezja i Kartografia
"GEODETA"

SKALA:
1:500

Kierownik robót:
mgr inż. Sławomir Kuświk
upr. zaw. nr 11231
Imię, Nazwisko, podpis, nr upr.

mgr inż. Sławomir Kuświk
71-234 Szczecin ul. Ametystowa 13
tel. 43 90 847, kom. 0601-702297
(jednostka wykonawstwa geodezyjnego)

Wykonano metodą: wektoryzacji mapy zasadniczej

KERG. 232/2006

Wtórnik niniejszy sporządzono przy wykorzystaniu:

1. Mapy zasadniczej w skali 1: 500 nr ark. 8-09 B-66
2. Pomiarów elementów dodatkowych
3. Opracowanych geodezyjnie elementów planu zagospodarowania przestrzennego (linie regulacyjne, osie ulic)

Uzbrojenie podziemne opracowano na podstawie:

1. danych branżowych z literą B
 2. pośredniego ustalenia przebiegu aparaturę elektromagnetyczną – z literą A
 3. bezpośrednich pomiarów powykonalnych – bez litery
- W związku z tym w częściach 1 i 2 nie gwarantuje się kompletności o dokładność położenia uzbrojenia jest niższa od dokładności kartometrycznej mapy.

Na niniejszym wtórniku wykazano następujące projekty obiektów budowlanych, w tym uzbrojenia podziemnego terenu:
brak

Informacje dodatkowe:

1. Nie wykluca się istnienia w terenie również uzbrojenia, o którym brak było informacji branżowych i nie zostały odnalezione w terenie w czasie inwentaryzacji geodezyjnej;
 2. Zakres pomiaru
 3. W zakresie pomiaru znajdują się następujące punkty osnowy geodezyjnej: brak
- Punkty osnów geodezyjnych podlegają ochronie – art. 48 ust. 1 pkt 3 Prawa Geodezyjno – Kartograficznego.

Kierownik jednostki wykonawstwa geodezyjnego

Wpisano do rejestru wtórników w:

mgr inż. Sławomir Kuświk nr upr. 11231
Imię, Nazwisko, podpis, nr upr.

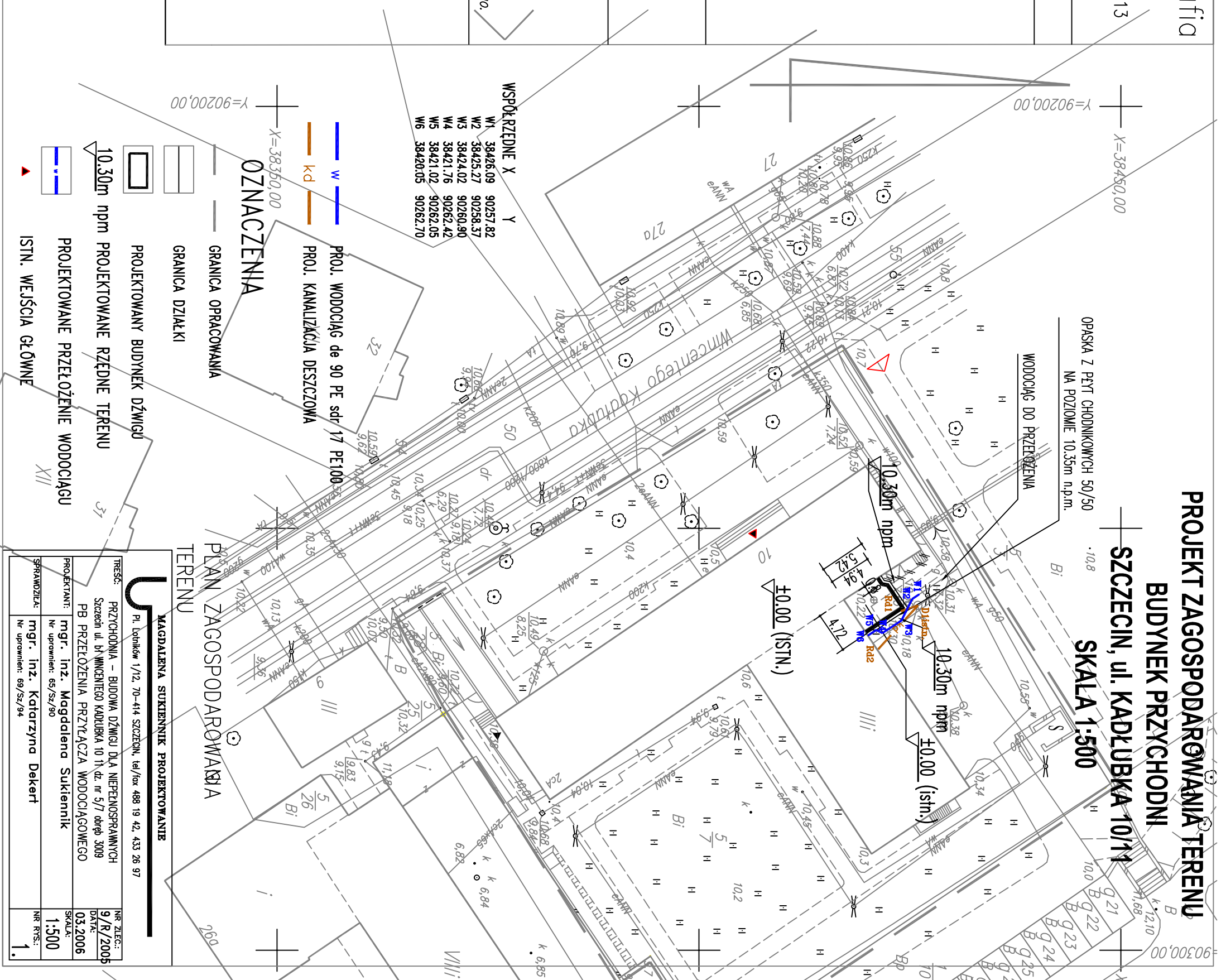
Aktualność wtórnika na dzień: 25.01.2006 r.

PROJEKT ZAGOSPODAROWANIA TERENU BUDYNEK PRZYCHODNI

SZCZECIN, UL. KADŁUBKA 10/11

SKALA 1:500

OPASKA Z PIĘT CHODNIKOWYCH 50/50
NA POZIOME 10.35m n.p.m.



WSPÓŁRZĘDNE X Y

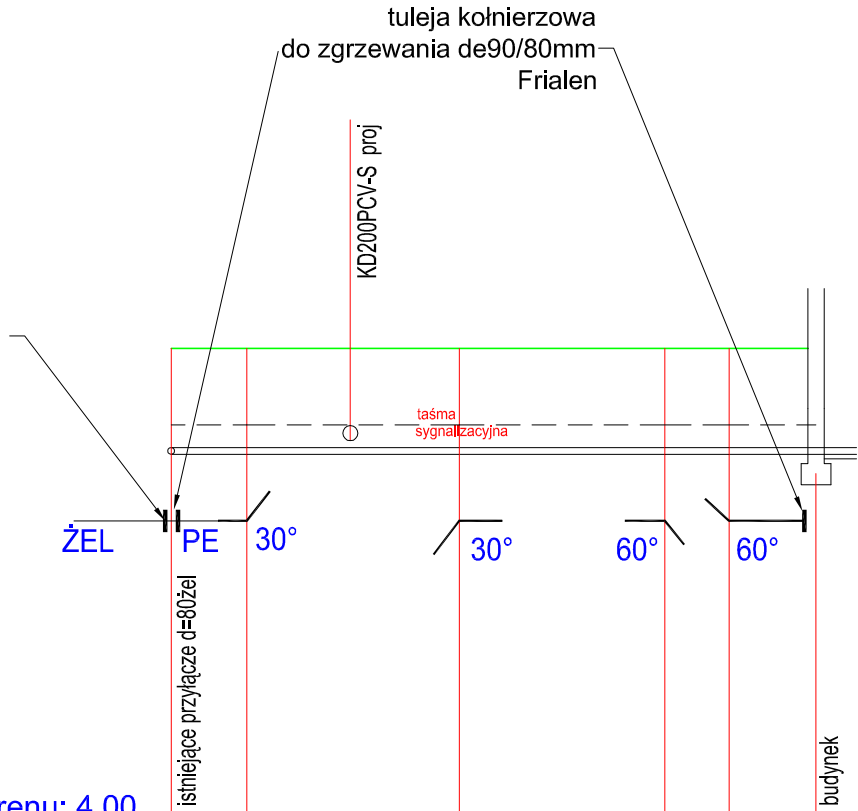
W1	38426.09	90257.82
W2	38425.27	90258.37
W3	38424.02	90260.90
W4	38421.76	90262.42
W5	38421.02	90262.05
W6	38420.05	90262.70

OZNACZENIA

- PROJ. WODOCIĄG de 90 PE sdr 17 PE100
- PROJ. KANALIZACJA DESZCZOWA
- GRANICA OPRACOWANIA
- GRANICA DZIAŁKI
- PROJEKTOWANY BUDYNEK DŹWIGU
- 10.30m npm PROJEKTOWANE RZĘDNE TERENU
- PROJEKTOWANE PRZEŁOŻENIE WODOCIĄGU
- ISTN. WEJŚCIA GŁÓWNE

MAGDALENA SUKIENNIK PROJEKTOWANIE	
Pi. Łobkiew 1/12, 70-414 SZCZECIN, tel./fax 488 19 42, 433 26 97	
TEŻEŚ:	NR ZLEC.: 9/R/2005
PRZYCHODNIA – BUDOWA DŹWIGU DLA NIEPEŁOSPRAWNYCH	DATA: 03.2006
Szczecin ul. b/ WINCENTEGO KADŁUBKA 10 11 dz. nr 5/7 obręb 3009	
PB PRZEŁOŻENIA PRZYŁĄCZA WODOCIĄGOWEGO	
PROJEKTANT:	mgr. inż. Magdalena Sukiennik
SKALA:	1:500
Nr uprawnień: 65/Sz/90	
SPRAWDZIŁA:	mgr. inż. Katarzyna Dekert
Nr uprawnień: 69/Sz/94	NR RYS.: 1.

kołnierz HAWLE nr 7602
(zab. przed przesunięciem)
do rur żel, d=80mm



Poziom por. terenu: 4,00

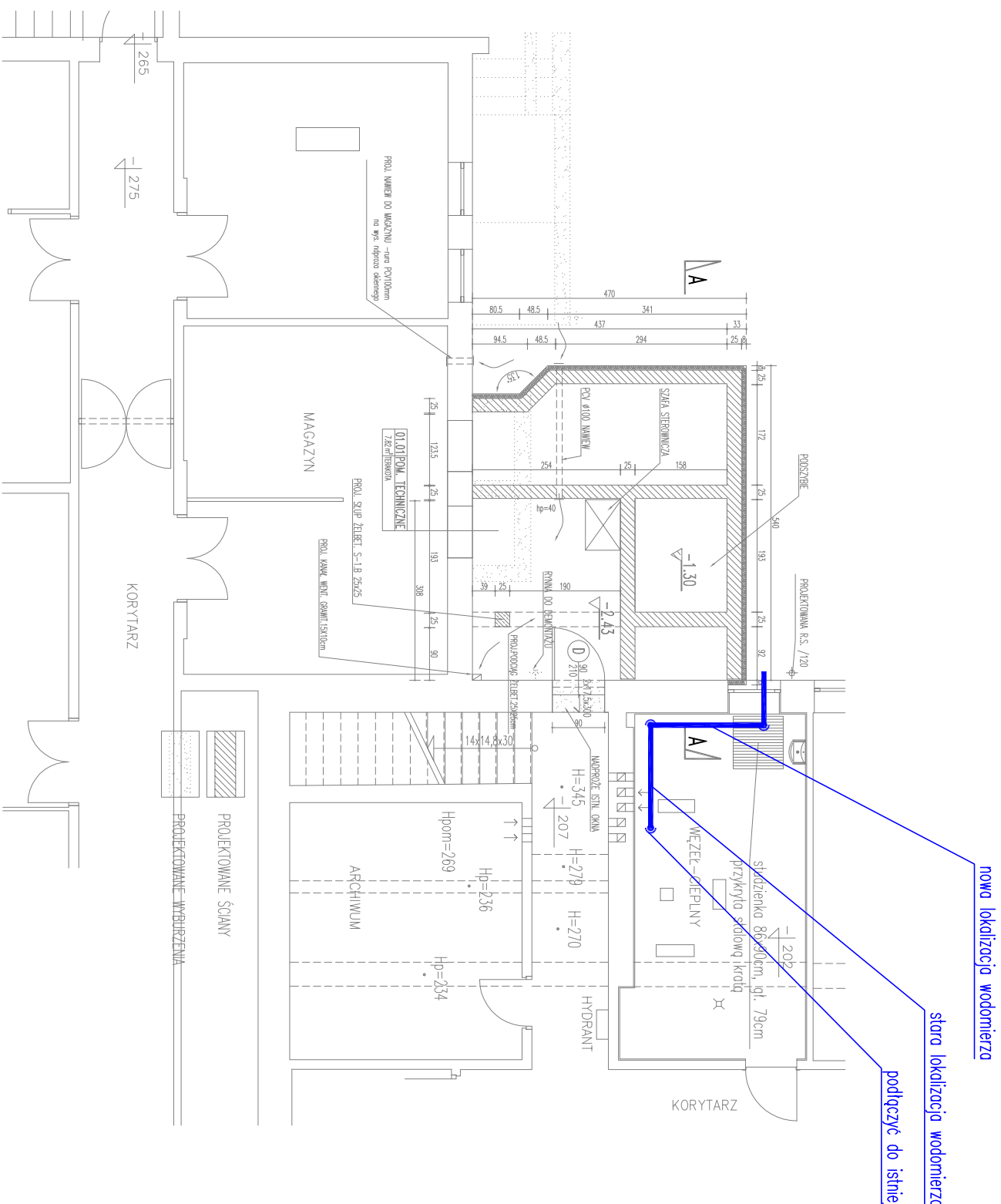
Oznaczenie węzła	W1	W2	W3	W4	W5	W6			
Rzędna terenu [m n.p.m.]	10,30	10,30	10,30	10,30	10,30	10,30			
Rzędna osi rury [m n.p.m.]	8,95	8,95	8,95	8,95	8,95	8,95			
Zagłębienie [m]	1,40	1,40	1,40	1,40	1,40	1,40			
Material/Spadek [%]	PE100 - SDR 17 De90 *5,4 PN10					0,000			
Długość [m]	1,00	2,81	2,72	0,85	1,15				
Odległość [m]	0,00	1,00	3,81	6,53	7,38	8,53			
Metry	0	1	2	3	4	5	6	7	8

PROFIL PRZEŁOŻENIA PRZYŁĄCZA WODOCIĄGOWEGO

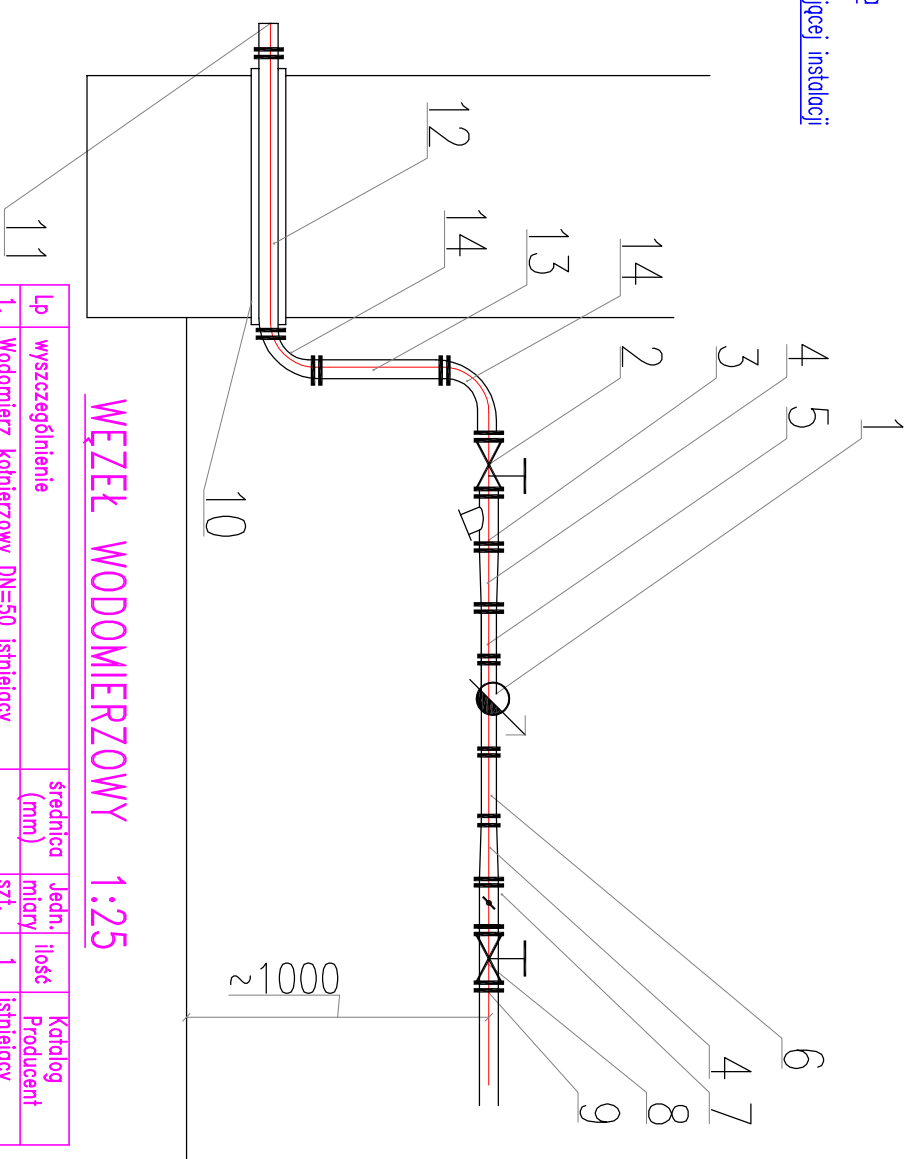
MAGDALENA SUKIENNIK PROJEKTOWANIE

Pl. Lotników 1/12, 70-414 SZCZECIN, tel/fax 488 19 42, 433 26 97

TREŚĆ:	PRZYCHODNIA - BUDOWA DŹWIGU DLA NIEPEENOSPRAWNYCH Szczecin ul. bł WINCENTEGO KADŁUBKA 10 11 dz. nr 5/7 obręb 3009 PB PRZEŁOŻENIA PRZYŁĄCZA WODOCIĄGOWEGO	NR ZLEC.: 9/R/2005 DATA: 03.2006
PROJEKTANT:	mgr. inż. Magdalena Sukiennik Nr uprawnień: 65/Sz/90	SKALA: 1:100
SPRAWDZIŁA:	mgr. inż. Katarzyna Dekert Nr uprawnień: 69/Sz/94	NR RYS.: 2.



FRAGMENT RZUTU PIWNIC 1:100



WĘZEL WODOMIERNICZY 1:25

Lp	wyszczególnienie	średnica (mm)	Jedn. miary	ilość	Katalog Producent
1.	Wodomierz kohnierzowy DN=50 istniejący		szt.	1	istniejący
2.	Zasuwa kohnierzowa krótka typu E nr kat. 4000	80	szt.	1	Howle
3.	Osadnik kohnierzowy fig.821	80	szt.	1	
4.	Kształtka 2kohnierzowa red. z żeliwa sferoidalnego L=200	80/50	szt.	2	
5.	Kształtka 2kohnierzowa . z żeliwa sferoidalnego L=150mm	50	szt.	1	
6.	Kształtka 2kohnierzowa . z żeliwa sferoidalnego L=250mm	50	szt.	1	
7.	Zawór zwrotny antyskażeniowy klasy BA np typ BA 2760	80	szt.	1	SOCIA
8.	Zawór kulowy ze spustem do wody zimnej, z kształtką gwint/kohnierz ocynk	80	szt.	1	
9.	Rura Dn80Stocynk				
10.	Przejście szczelne mechaniczne	dla d=80	szt.	1	SCHMIEDING
11.	Tuleja kohn.do zgrzewania+kohnierz do rur żeliwnych zab. przed przesunięciem HAWLE nr 7602	90/80	szt.	1	Friedlen+Howle
12.	prostka 1kohnierzowa . z żeliwa sferoidalnego L=~500mm	80	szt.	1	
13.	prostka 2kohnierzowa . z żeliwa sferoidalnego L=~500mm	80	szt.	1	
14.	kolano 90° 2kohnierzowe . z żeliwa sferoidalnego	80	szt.	2	

Zabudowa wodomierza zgodnie z PN-ISO/4064-1:
PN-ISO/4064-2+Add1 PN-ISO/4064-3

LOKALIZACJA WODOMIERZA I
WĘZEL WODOMIERNICZY

MAGDALENA SUKIENNIK PROJEKTOWANIE	
Pl. Lotników 1/12, 70-414 SZCZECIN, tel/fax 488 19 42, 433 26 97	
TEŻEŚ:	NR ZLEC.: 9/R/2005
PRZYCHODNIA – BUDOWA DZIWIU DLA NIEPEŁNOSPRAWNYCH	DATA: 03.2006
Szczecin ul. by MNICENICZO KADUŁKA 10 11 dz. nr 5/7 obręb 3009	
PB PRZEŁOŻENIA PRZYŁĄCZA WODOCIĄGOWEGO	
PROJEKTANT:	mgr. inż. Magdalena Sukiennik
Nr uprawnień: 65/Sz/90	SKALA: 1:100
SPRAWDZIŁA:	NR RYS.: 3.
mgr. inż. Katarzyna Dekert	
Nr uprawnień: 69/Sz/94	